



SHINING 3D®



# 歯科用 3Dスキャナー オートスキャン EXプロ

## いよいよ日本初進出!!

歯科技工士さんがいる歯科医院様に特におすすめ

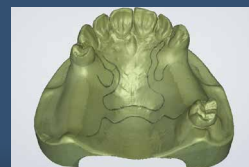
4パターンのスキャンニングが可能



Impression



Articulator



Texture



1-8 dies



SHINING 3DオートスキャンEXプロの5大ポイント

### 1. 圧倒的なスキャンスピード

ブルーLEDライトと解像度130万画素（デュアルカメラ）を搭載し、模型や印象の僅かな形状変化も正確かつ高速に認識することができます。

（測定時間〔参考〕上下顎咬合：約8秒、上顎/下顎模型：約15秒）

### 2. 高いスキャン精度

10マイクロメートル以下のスキャンニング精度を誇るレーザー・スキャンニングで、精密な解析が可能。さらに石膏模型の質感や鉛筆書きまでも精密にスキャンすることが可能です。

### 3. 洗練されたデザイン性とスキャン範囲の向上

歯科界の未来を連想されるような高いデザイン性は、単にデザイン性の向上だけではなく、従来の箱型からの脱却により有効スキャン範囲が向上。従来のスキャナーでは不可能であった部位までもが正確にスキャンニングできます。

### 4. 汎用性の高いオープンシステムを採用

スキャン後のデータは、市販のオープンシステム対応のCAM機に適したSTLデータとして出力可能です。またデータ化による石膏模型等の置き場所問題の解決、歯科技工所に納品日程短縮、材料原価の改善に貢献できます。

### 5. 軽量・コンパクト

幅420mm、奥行270mm、高さ260mmのコンパクトボディで本体設置が可能です。また本体重量は約5キログラムと軽量。機器の移動も簡単に可能です。

カメラ解像度	1.3MP
精度	±10μm
重量	5kg
データ輸出	STL、OBJ
端末	USB 3.0
電源	DC24V
ライト	ホワイト/ブルー選択可能

## 商品紹介動画再生はこちら

クリックするとリンク先（インターネットブラウザ）を開きます

資料請求・お問い合わせは・・・ **FAX 03-5356-9171**

**MAIL info@jqquality.co.jp**

資料・お問い合わせ日本受付代行：ジャパングオリティ株式会社

貴医院名				お名前 (お役職)		
住所						
TEL	-	-		E-Mail (必須)	@	